



写真はイメージです



### ひろびろ設計のボウル

Point 1

圧迫感なく、ひろびろと使える



水栓位置が高めで、ボウルの深さをたっぷり取っているため作業空間がゆったり。洗顔時も圧迫感なく使えます。

### お掃除ラクラク水栓

Point 2

汚れにくく、掃除しやすい



棚下部には、撥水性と防汚効果が高い「クリーン樹脂」を採用。汚れをはじいてサッとふき取れます。



吐水切り替え



ハンドシャワー式

※画像はイメージ

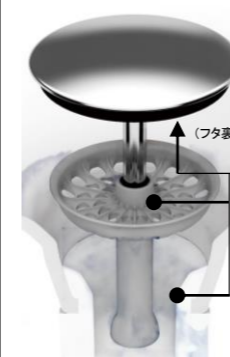
※画像はイメージ

※画像はイメージ

### お掃除ラクラク排水口(抗菌・防カビ仕様)

Point 3

きれいをいっそう保つ、こだわりの形状と材質



※詳細はカタログ参照

【スッキリ排水口】

排水口に金具がない、滑らかな形状。お手入れもやすく、汚れもサッとひとふきです。

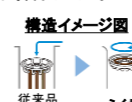


【抗菌・防カビ樹脂】

抗菌・防カビ効果を持つ樹脂を採用。ヌメリやカビ汚れの増殖を抑え、お掃除ラクラクです。

【らくポイヘアキャッチャー】

たまった髪の毛をひっくり返してポイと取り除けるので、お掃除らくらく。



汚れやすい排水口をきれいに保ち、お掃除しやすくするための工夫をすみずみに凝らしました。

### ワイドLED照明

Point 4

広く照らしながら省エネが可能



※画像はイメージ

鏡の間口いっぱいLED照明を設置。広い範囲を均一に明るく照らします。LEDは長寿命なので、経済的です。

### Color Variation

カウンター	扉	
	ミドルクラス	スタンダードクラス
ホワイト	W:パナシェホワイト	Z:ライトウッドN
	R:パナシェブラック	P:ミディアムウッドN
		M:ロイダルブラウン
		A:ホワイト

### 奥ひろ収納「奥ひろし」

収納量が大幅にアップする独自のキャビネット



排水管のカタチをシンプルにし、奥へ配置することで、収納スペースを確保。(○部分増量イメージ)

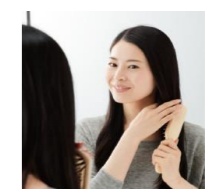
※画像はイメージ

### エコミラー

ヒーターなしでもくもりにくい



鏡にくもり止めコートをほどこした、ヒーター・電気を使わないエコ仕様。オン・オフの手間がなく、くもりがとれるまで待つ必要もありません。



### 化粧台



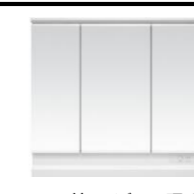
片引き出し(間口900mm)

### 水栓金具



お掃除ラクラク水栓

### 化粧鏡



三面鏡・ワイドLED照明(間口900mm)エコミラー

### タオル掛け



UGA467 タオル掛け

ドレッサー  
**ELICIO**  
エリシオ



※写真はイメージです。実際の仕様とは異なります。

ミラー

3面鏡

ミラー裏にたっぷり収納スペースを確保したベーシックな3面鏡



ミラー裏はたっぷり収納

くもり止めコーティング：あり  
コンセント：内部1口・外部1口

キャビネット

扉（引出し付）タイプ

たっぷりの収納スペースと出し入れのしやすさが特徴



間口90cm

カウンター

ハイバックカウンター アクリル人造大理石  
汚れに強く、頑丈なアクリル人造大理石

ものを落としてもひび割れにくく、  
衝撃にも強さを発揮。



※ウェットエリア・ドライエリア置き分け仕様



排水口



排水栓

ポップアップつまみ色：シルバー

水栓

FSL140KTTK

シングルレバー式シャワー水栓



節湯 C1 エコタイプ

クロムメッキ

W900プラン

各製品について詳しい情報は  
[Webサイトをご覧ください♪](#)

商品情報



SR来場予約も  
[Webから予約可能です♪](#)

WEB予約



扉カラー オレフィンシート



TS-3087E



TS-3034E



TS-3091E



TS-3094E



TS-3166E

扉カラー DAPコート



MOP1201M



MOP1204M



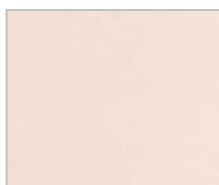
MOP1205M



ホワイト



ブルー



ピンク



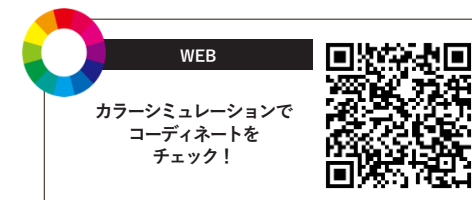
イエロー



ブラム



オレンジ



WEB

カラーシミュレーションで  
コーディネート  
をチェック!

引手

●ハンドル引手  
GSシリーズ



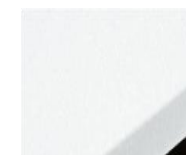
シルバー

カウンター

ハイバックカウンター アクリル人造大理石



ファインベージュ



ファインホワイト



クリスタルホワイト

台輪カラー



ダークブラウン



ホワイト